

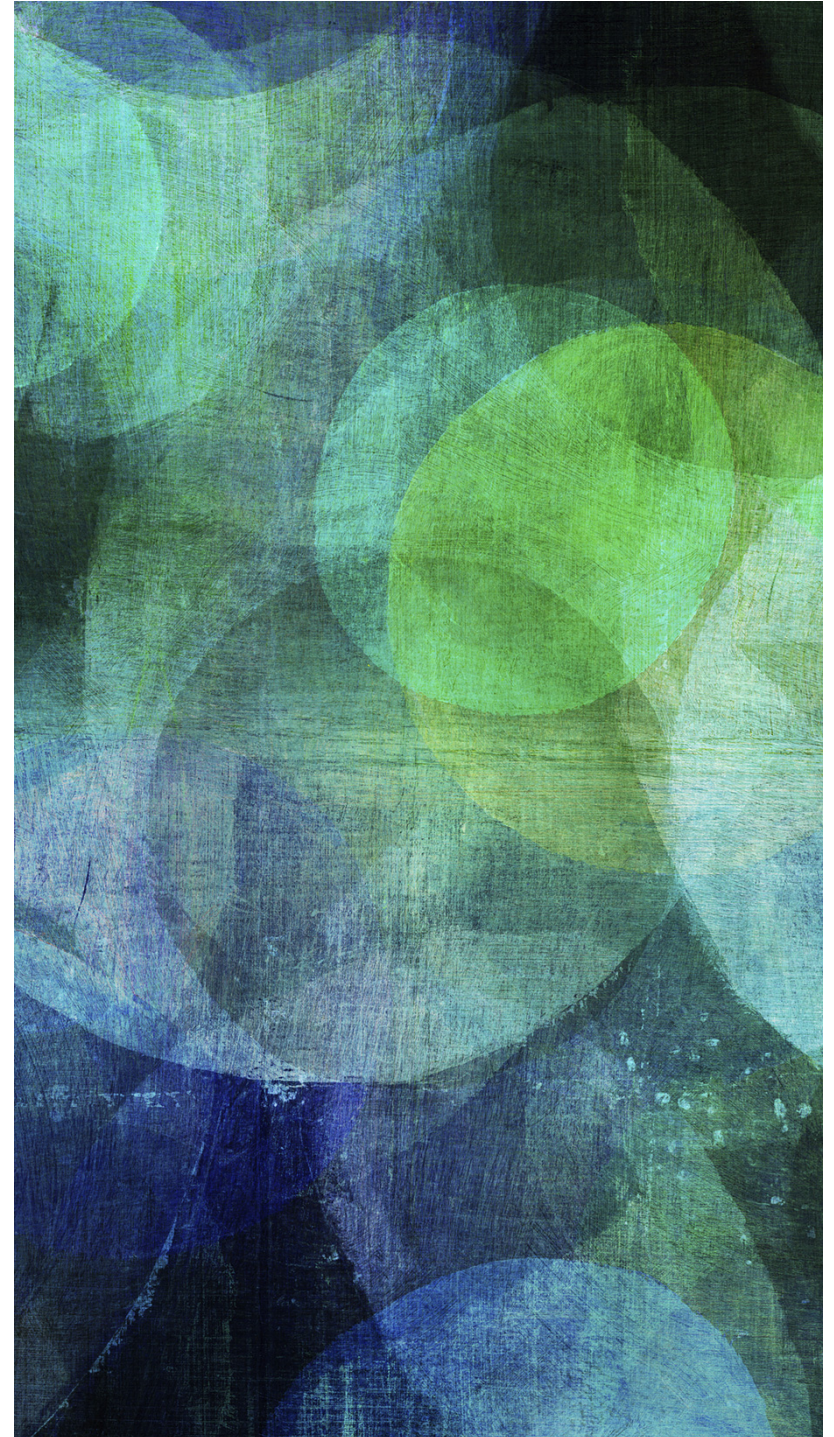


Éducation préscolaire et enseignement au primaire : stimuler l'engagement social, culturel et pédagogique des futurs éducateurs et enseignants

..... Journée d'accueil des conseillers d'orientation et des
conseillers en information scolaire et professionnelle
Elaine Turgeon, Stéphanie Laurence, 2 mai 2018, UQAM



QUELQUES DONNÉES SUR LE PROGRAMME



BACCALaurÉAT EN ÉDUCATION PRÉSCOLAIRE ET EN ENSEIGNEMENT PRIMAIRE (7593)

- Un baccalauréat de 120 crédits (4 ans)
- Offert à temps complet seulement : minimum de 12 crédits par trimestre régulier (automne et hiver)
- Programme qualifiant (mène à un brevet d'enseignement)
- Grille de cheminement qui détermine un ordonnancement obligatoire des cours
- Admission à l'automne seulement

RECONNAISSANCE D'ACQUIS

- Programmes techniques du collégial :
 - Éducation à l'enfance :
 - Jusqu'à 18 crédits.
 - Éducation spécialisée
 - Travail social
 - Jusqu'à 9 crédits

La durée des études ne sera toutefois pas raccourcie.

QUELQUES STATISTIQUES À PROPOS DES DEMANDES D'ADMISSION DES DERNIÈRES ANNÉES

- Demandes annuelles : autour de 1 200
- Contingent : 250
- Cote R du dernier candidat admis : 24-25

LE PROGRAMME

- 120 crédits (4 ans)
 - 91 crédits pour la formation théorique
 - 29 crédits pour la formation pratique
 - 4 stages
 - 1 par année : au total, plus de 1 000 heures de stage
 - Alternance de sessions régulières et de sessions intensives
- Des activités intégratrices avec des professeurs invités issus du milieu
 - 1 par année
- Un portfolio de développement professionnel

LA PREMIÈRE ANNÉE

- Activité intégratrice d'insertion
- Le stage 1 (24 jours en mars et avril)
 - Sensibilisation à la réalité scolaire
- Mise en place du portfolio

LA DEUXIÈME ANNÉE

- Le stage 2 (26 jours en mars et avril)
 - Stage au préscolaire
- Activité intégratrice de réflexion

LA TROISIÈME ANNÉE

- Le stage 3 (35 jours en nov-déc.)
 - Intervention pédagogique et développement professionnel
- Activité intégratrice de développement
- Le stage hors Québec (60 jours de mars à juin)

LA QUATRIÈME ANNÉE

Un choix de profil d'approfondissement

- Sciences
 - Quatre arts
 - Littérature et créativité
 - Univers personnel et social
-
- Le stage 4 (46 jours en fév., mars et avril)
 - Stage de préinsertion professionnelle

UNE PARTICULARITÉ DU PROGRAMME

Les profils d'approfondissement en 4^e année :

- Sciences
- Univers social
- 4 arts
- Littérature et créativité

**DDM 4101 – APPROCHE
EXPÉRIENTIELLE, PROJET
PÉDAGOGIQUE ET
RESSOURCES DU MILIEU**

**COURS
D'APPROFONDISSEMENT**

Profil	Automne	Hiver
Sciences	Camp rural ou urbain	Cours d'approfondissement
Univers social	Camp rural ou urbain	Cours d'approfondissement
Littérature et créativité	Camp rural ou urbain	Cours d'approfondissement
4 arts	Camp rural ou urbain	Cours d'approfondissement

DESCRIPTEUR DU COURS

- Le cours est centré sur la conception et la réalisation de projets à travers des travaux pratiques conçus et élaborés en lien avec divers environnements fréquentés par les élèves (camps spécialisés, musées, centres d'interprétation, etc.).
- Les projets mettent à contribution les ressources associées aux réseaux communautaires et culturels gravitant autour de l'école.
- Les étudiants sont amenés à développer, individuellement ou en équipes, des outils et des stratégies permettant d'intégrer la théorie et la pratique dans une perspective interdisciplinaire.

Objectifs

- S'initier à l'approche expérientielle
- S'initier à la recherche-action par la résolution de problèmes communautaires (RA-RPC)
- Intégrer la dimension culturelle sur le plan personnel et professionnel à la fois
- Intégrer les acquis réalisés tout au long de la formation
- Renforcer le sentiment d'appartenance au programme.
- Créer des liens qui perdureront après la formation universitaire par la création de communautés de pratiques.

LES DEUX POSTURES DE L'APPROCHE EXPÉRIENTIELLE

Chapeau d'apprenant



Chapeau d'enseignant



STRUCTURE DU COURS

1. Exploration de la thématique (sciences, univers social, arts, littérature et créativité)
2. Appropriation des contenus soutenue par un camp intensif (rural ou urbain) où les étudiants expérimentent la démarche scientifique, historique, géographique et citoyenne, artistiques ou littéraire
3. Transposition didactique et exploitation pédagogique des ressources du milieu

PROFIL SCIENCE : CAMP RURAL

- Activités sensorielles en nature
- Ateliers avec des scientifiques
 - Entomologie
 - Écologie végétale
 - ornithologie
 - Enseigner les sciences dehors
- Des sciences la nuit

PROFIL UNIVERS SOCIAL : CAMP URBAIN

- Les quartiers disparus de Mtl
- L'histoire du vélo à Montréal
- Urbanisme citoyen
- Éducation à la citoyenneté : développement d'un projet engagé
 - Balade sur l'itinérance;
 - Cuisine collective dans un milieu de grande précarité;
 - Distribution alimentaire dans la rue.

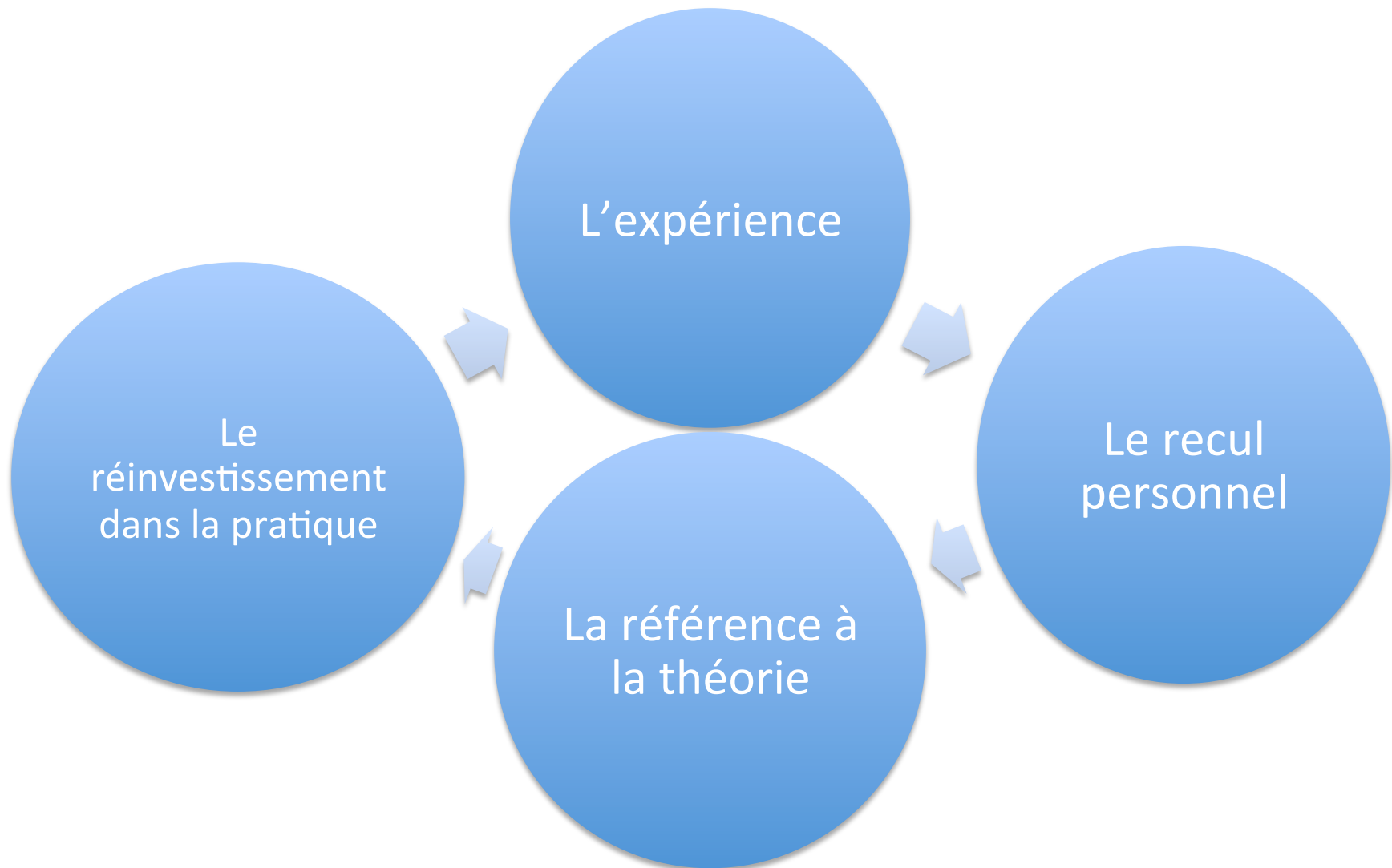
PROFIL 4 ARTS : CAMP URBAIN

- Spectacle à la Maison théâtre
- Spectacle de théâtre à la licorne
- Visite guidée et atelier d'exploration au Musée des Beaux-Arts de Montréal
- Atelier de chant gospel avec Manon Brunet
- Atelier de création musicale avec Mario Chenart
- Atelier de danse avec Hélène Langevin

PROFIL LITTÉRAURE : CAMP RURAL

- Activités d'observation en nature et écriture libre
- Atelier rotatif d'écriture littéraire
 - Haïkus avec Jeanne Painchaud
 - Micro-nouvelles avec Sylvie Massicotte
 - Écrire à la manière de... avec Elaine Turgeon
- Cercles d'auteurs pour retravailler un des textes produits au cours de la fin de semaine
- Micro ouvert à la chapelle

APPROCHE EXPÉRIENTIELLE



Approche expérientielle

- Les facteurs de réussite en faveur de cette stratégie sont très similaires aux caractéristiques des apprenants d'aujourd'hui :
 - ils sont **centrés sur la tâche**;
 - ils se sentent **responsables** de leurs actions;
 - ils s'orientent davantage vers les **but**s visés et sont ouverts à la **démarche réflexive** (Chevrier et Charbonneau, 2000).
- Les liens entre cette approche et la profession enseignante s'expliquent : **enseigner, c'est essentiellement agir. Agir différemment. Agir autrement.**