

Transport et urbanisme

Marilène Cherkesly

Professeure au Département d'analytique, opérations et technologies de l'information

Directrice du Centre de recherche sur l'intelligence² en gestion de systèmes complexes (CRI²GS)

École des sciences de la gestion de l'UQAM (ESG UQAM)

Nicolas Riendeau

Directeur exécutif

Vice-rectorat à la recherche, à la création et à la diffusion

Transport

Expertises professorales

Transport

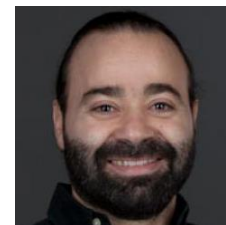
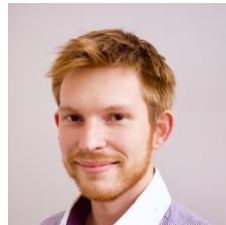
Industrie 4.0

Simulations

RFID

Planification de la production

Gestion des opérations en santé



Design d'équipement de transport

Optimisation

Logistique urbaine

Apprentissage automatique

Internet des objets

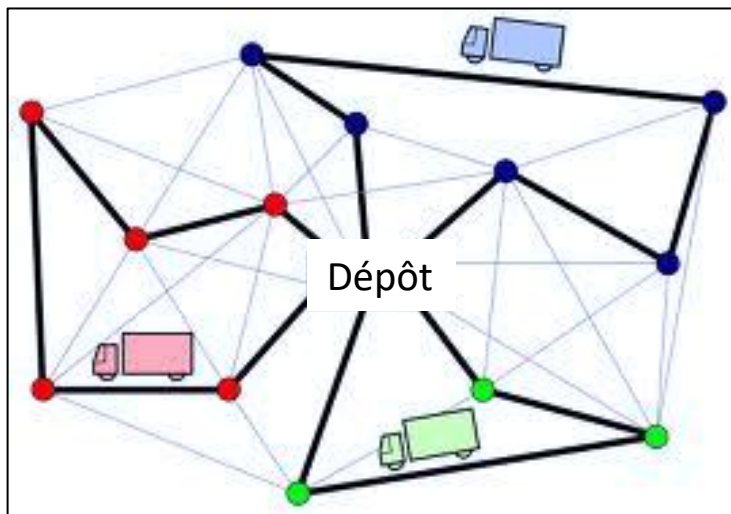
Logistique en régions isolées

Logistique humanitaire

Systèmes intelligents de transport

Développement d'outils d'aide à la décision pour des problématiques en transport et en logistique

Prédiction de paramètres par **apprentissage automatique**



Exemples :

- Demande des consommatrices et consommateurs
- Temps de transport

Optimisation du réseau par **recherche opérationnelle**

Exemples :

- Tournées de véhicules à emprunter pour minimiser les coûts
- Affectation de véhicules aux clientes et clients

Centres de recherche internes



CHAIRE DE RECHERCHE DU CANADA

L'optimisation stochastique des systèmes
de transport et logistique

ESG UQÀM

CRI²GS

Centre sur l'intelligence² en gestion de systèmes complexes

cri2gs.esg.uqam.ca



<https://labiot.uqam.ca>

Chaire de recherche-innovation en
planification des systèmes intelligents
de logistique et de transport

Plusieurs partenaires

- Collaboration avec des organismes locaux, provinciaux, nationaux et internationaux
- Exemples :
 - Planification de tournées de véhicules pour la collecte et la livraison d'échantillons biomédicaux
 - Grands projets d'infrastructures en transport maritime
 - Prévion de la demande (avec algorithmes d'apprentissage automatique) pour des systèmes de vélos en libre-service
 - Prévion du temps de transit en Afrique et conception d'un réseau logistique conséquent

Programmes pertinents

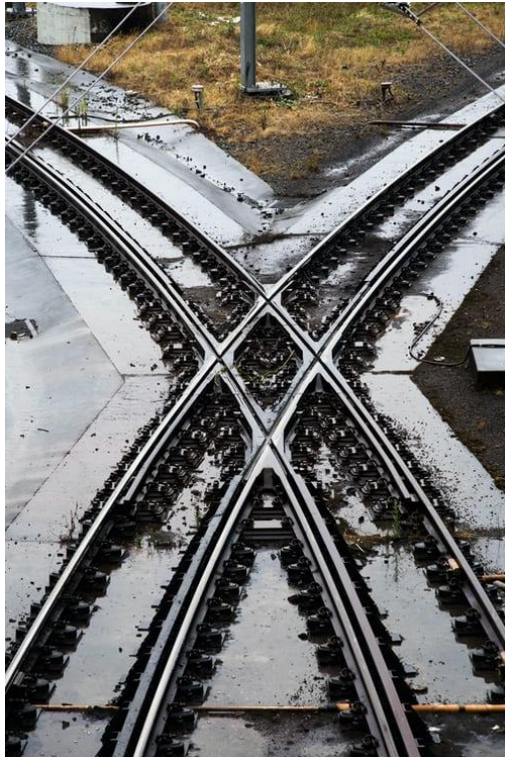
- Certificats
 - Gestion des opérations
 - Technologies d'affaires
- Baccalauréat en administration
 - Concentration en gestion des opérations
 - Concentration en technologies d'affaires
- Maîtrise en sciences de la gestion
 - Spécialisation en gestion des opérations
- Maîtrise en technologies de l'information
- Programme court de 2^e cycle en technologies de l'information
- DESS en design d'équipement de transport

Urbanisme

Concilier urbanité et développement du territoire de manière durable et écologique.



Grands enjeux



- Milieux de vie et santé des populations
- Transport collectif
- Environnement
- Tourisme et patrimoine

Alliance de nos expertises

ESG UQÀM

École des sciences de la gestion
Département d'études urbaines et touristiques

L'ÉCOLE
DE DESIGN
DE
L'UQAM

20
21 C'EST
ICI

UQÀM

ISE
Institut des sciences
de l'environnement

FACULTÉ DES SCIENCES
Université du Québec à Montréal

Milieux de vie durables



- Chaire de recherche UQAM sur les dynamiques touristiques et les relations socioterritoriales
- Chaire de recherche sur la décarbonisation
- Chaire de recherche du Canada sur les petites et moyennes villes en transformation

Analyse, conservation et médiation des patrimoines

Intervention en art dans l'espace public et dans les communautés



Sinisha Brdar
Condition urbaine
contemporaine,
urbanisme paysager



Thomas-Bernard Kenniff
Design de
l'environnement,
design urbain



Carlo Carbone
Conception et construction



Anne-Marie Broudehoux
Marketing urbain, droit à la ville et
privatisation de l'espace public



Patrick Evans
Architecture et
infrastructures
urbaines dans
les climats
nordiques

Institut des sciences de l'environnement (ISE)

Écologie, sciences du globe et environnement

TRANSFORMER LES VILLES EN DES MILIEUX DE VIE ÉCORESPONSABLES.



Martin Lucotte

Chaire de recherche UQAM sur
la transition vers la durabilité
des grandes cultures



Programmes pour comprendre et agir

- Baccalauréat en design de l'environnement
- DESS en architecture moderne et patrimoine
- DESS en design d'équipement de transport

UQÀM

Faculté des arts

Université du Québec à Montréal

- Certificat en ressources énergétiques durables
- Maîtrise et certificat en sciences de l'environnement

Sciences

UQÀM

- Baccalauréat en urbanisme
- Majeure en études urbaines et mineure en urbanisme opérationnel
- DESS en développement du tourisme
- DESS en études sur l'alimentation : enjeux contemporains

ESG

UQÀM

Période de questions